



Boire ou conduire...

SVT 3e

Date : / / Classe :

Nom prénom : _____

Pour comprendre où va l'alcool dans l'organisme, comment on en détecte sa présence et connaître ce que dit la loi, lis les documents et réponds aux questions.

Documents

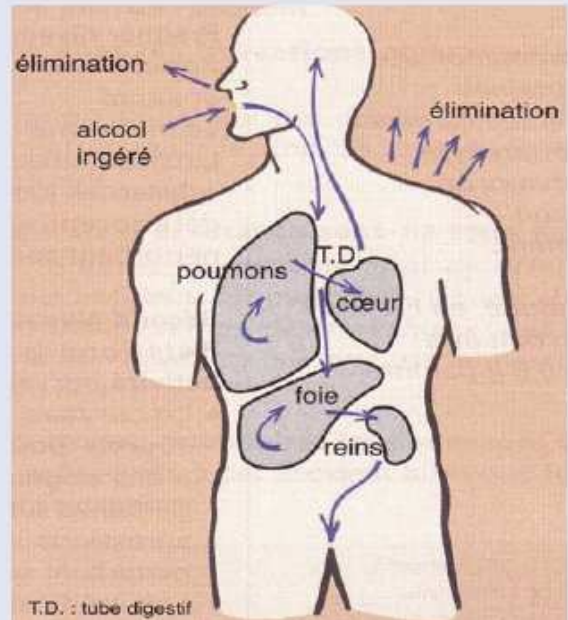
Où va l'alcool dans l'organisme et comment le détecte-t-on ?

L'alcool ingéré lors d'un repas diffuse à travers la paroi de l'intestin sans subir de transformation dans le tube digestif. L'alcool se retrouve donc rapidement dans le sang, il ne subit pas l'action des sucs digestifs comme la matière organique ingérée.

90 à 95 % de l'alcool est transformé dans le foie. Les substances résultant de cette transformation sont éliminées par les reins dans les urines, par la peau dans la sueur et par les poumons dans l'air expiré.

C'est par cet air expiré que la mesure de la quantité d'alcool se réalise le plus souvent grâce aux éthylotests (voir les photos ci-contre : un alcootest et un éthylotest électronique). La valeur doit être inférieure à 0.25 mg/l (mg d'alcool pur par litre d'air expiré).

L'alcoolémie, elle, doit être inférieure à 0.5 g/L (gramme par litre de sang). Elle se mesure grâce à une prise de sang qui peut être décidée par les forces de l'ordre en cas d'accident.



Petits « trucs » pour éviter les risques.

Il ne faut jamais abuser de l'alcool et suivre les repères de consommation comme le montre l'image ci-après :



Dès que la consommation dépasse 2 verres standard, le taux d'alcool dans le sang autorisé peut-être dépassé.

Le taux d'alcool non autorisé est d'autant plus vite atteint quand la personne est à jeun, que sa taille est petite et que son poids est léger.

Nul n'est censé ignorer la loi !

La loi interdit à toute personne de conduire si son taux d'alcool dans le sang atteint ou dépasse 0.5 g/L.

Les jeunes conducteurs sont particulièrement concernés par ce problème : l'alcool est en cause dans 42 % des accidents mortels concernant les jeunes de 18 à 24 ans.

À partir de 0.8 g/L, la conduite est considérée comme un délit qui est sanctionnée par :

- un retrait de 6 points du permis de conduire ;
- une suspension du permis de conduire pour une durée pouvant aller jusqu'à trois ans ;
- une amende pouvant aller jusqu'à 4 500 € ;
- une peine de prison pouvant atteindre deux ans après jugement du tribunal.

Toutes ces sanctions peuvent être aggravées en cas d'accidents provoquant des blessures graves.

Le bon comportement à adopter !

Au-delà de la loi, tu as intérêt à prendre de bonnes habitudes :

- Il y a un risque dès le premier verre donc je ne bois pas !
- Celui qui conduit est celui qui ne boit pas !

Attention, les risques ne sont pas uniquement réservés aux automobilistes, mais aussi aux autres usagers !

Tu peux aussi découvrir grâce à la fiche Mathématiques « Boire ou conduire... » comment se calcule le taux d'alcoolémie, son évolution, ainsi que l'augmentation des risques et le temps d'attente avant d'avoir le droit de conduire.

La fiche SVT « Les dangers de l'alcool sur la conduite » montre les risques directs liés aux risques de la conduite avec de l'alcool dans l'organisme.

Questions

- 1- À travers quel organe l'alcool pénètre-t-il dans notre corps ?
.....
.....
- 2- Quels sont les organes qui éliminent les substances résultant de la transformation de l'alcool dans le foie ?
.....
.....
- 3- De quel organe proviennent les substances recherchées par l'éthylotest ?
.....
.....
- 4- À partir de quelle valeur donnée par un éthylotest la loi interdit-elle la conduite ? (N'oublie pas les unités !)
.....
.....
- 5- Dans quelle autre partie du corps peut-on déceler la présence d'alcool ? Quel est alors le taux à ne pas dépasser ?
.....
.....
- 6- Comment peux-tu expliquer qu'un verre standard de whisky apporte à l'organisme autant d'alcool qu'un verre standard de bière ?
.....
.....
- 7- Pourquoi dit-on que les jeunes sont très concernés par le problème de l'alcool au volant ?
.....
.....
- 8- Que signifie la phrase : « Toutes ces sanctions peuvent être aggravées en cas d'accidents provoquant des blessures graves » ?
.....
.....
- 9- Quels sont les autres produits qui peuvent entraîner les mêmes effets que l'alcool sur la conduite ?
.....
.....
- 10- Trouve un slogan qui pourrait être utilisé dans les campagnes de la sécurité routière dans les médias pour sensibiliser les jeunes au problème de la conduite en état d'ivresse.
.....
.....

